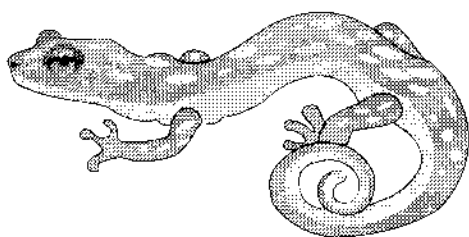
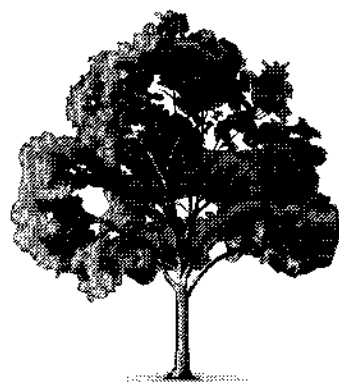
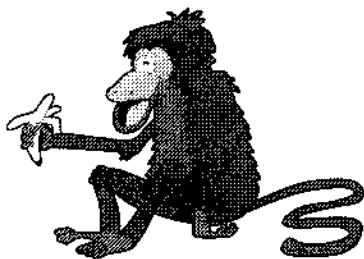
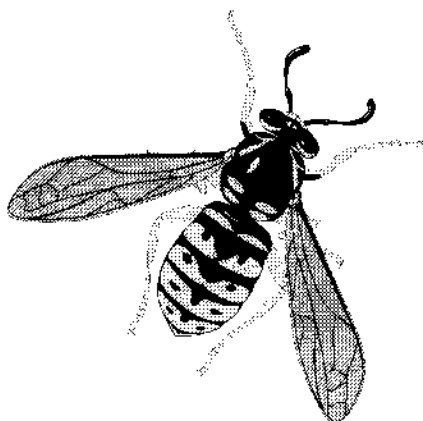
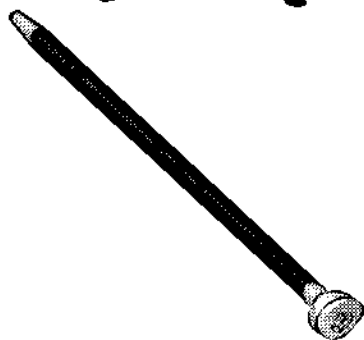
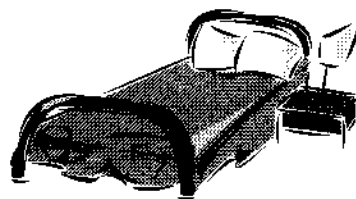


Hledáme rýmy. Obrázky ti někdy mohou pomoci.

kosa
most
míchá
půl
přes
bučí
hrom
vejde
blok
dolík
tráva
poleno
buk
housátko
kostel
ulice
slepice



Zkusíme udělat i krátkou legrační básničku:

Na bolavý nos
usadil se kos.